

2021 年伊顿全球技术创新中心研究生 联合培养校外基地实践招募通知

一、公司简介



持续拓展中的中国

- 约9,800名员工
- 29个制造基地
- 5个研发中心
- 分布在16个城市的23个销售办公室

电气

液压

车辆

宇航



*据2016年年报，目的地销售额

© 2017 Eaton. All Rights Reserved.

6

伊顿的全球技术创新中心



伊顿全球创新中心是伊顿公司最高端的前瞻性研发和技术创新机构。目前，伊顿全球创新中心分布于全球4个国家7座城市，拥有190多名世界顶尖的工程师和科学家。



© 2016 Eaton Corporation. All rights reserved.

10

你不知道的伊顿创新中心-上海办公室

80%博士学位

德国/美国/香港海外名校

领导多个伊顿全球顶尖科研项目

拥有近百个中国及美国专利



© 2017 Eaton. All Rights Reserved.

11

伊顿创新中心-上海总部实验室

- 高达300平米的超大空间实验室
- 峰值功率容量：700kVA
- 实验室坐落在伊顿公司亚太总部
- 客户直观展示创新能力
- 研发中心向客户直观展现创新能力

我们专注安全与效能!

二、招募对象

在读硕士研究生

三、招募岗位及专业

岗位	岗位描述	要求	人数
电子工程专业 实习生--固态断 路器	1.固态开关/混合型固态开关的电力 电子仿真 2.控制 PCB 设计及布线 3.固态开关测试平台的搭建	任职要求： 1.电气或电力电子相关专业 2.熟悉 PSIM/pSPICE 等电力电子仿真软件 3.熟悉 Altium Designer 等 PCB 设计及布 线软件 4.了解固态开关 / 混合型固态开关	1
电子工程专业 实习生--固态断 路器（机械方 向）	1. 固态开关/混合型固态开关的机 械设计及选型 2. 真空断路器的分析及选型	任职要求： 1. 电气或机械相关专业 2. 了解固态开关 / 混合型固态开关 3.熟悉 ProE / solidworks 等机械设计软件 4.了解真空断路器的原理 5.了解 MOV 等能量吸收原件	1
电子工程专业 实习生--燃料电 池汽车	1.燃料电池应用的电力电子设 计，保护及仿真 2.调研燃料电池汽车在中国的应用 市场和客户	任职要求： 1.电气或电力电子相关专业 2.熟悉 Simulink,pSPICE 等电力电子仿真软 件 3.熟悉 Altium Designer 等 PCB 设计及布 线软件 4.了解燃料电池汽车的基本原理及应用	1
实验室实习生	1. 协助管理实验室日常事务； 2. 配合搭建电力电子试验平台； 3. 协助 Labview 自动化测试平台 搭建；	任职要求： 1. 熟悉实验室管理； 2. 电气工程相关专业； 3. 熟悉 Labview, 有 Labview 仪器控制项目 经验； 4. 积极主动，责任心强；	1
行政人事实习 生	1. 实习生入离职管理，协助招聘 管理； 2. 部门日常事务协助； 3. 部门内其他沟通类工作。	1. 有学生会、社团等经验者优先； 2. 有参与组织、沟通协调大中型活动者优 先； 3. 人力资源、工商管理、行政管理等专业 优先； 4.熟悉 Microsoft 系列常用办公软件者优 先； 5.工作态度认真，严谨，积极主动；	1

电子工程专业 实习生--电动汽车	1. 永磁同步电机 FOC 控制策略 2. 永磁同步电机参数辨识(在线/离线) 3. 永磁同步电机离散数学模型	任职要求: 1.电力电子或电机控制相关专业 2.熟悉 Matlab/simulink 的 FOC 控制仿真 3.熟悉电机参数辨识基本原理	1
电子工程专业 实习生--电动汽车	1. MATLAB 的 GUI 设计 2. MATLAB 的脚本语言书写 3. 用 MATLAB 写算法集成到 GUI 中	任职要求: 1.电力电子或电机控制相关专业 2.熟悉 Matlab 脚本语言 3.熟悉 Matlab/GUI 设计	1

四、实习时间

2021 年 7 月或 9 月开始，实习时间不少于 6 个月，具体实习时间可与公司沟通协调。

五、实习地点

上海市长宁区临虹路 280 弄 IBP 国际商务园区 3 号楼
伊顿公司大楼（近上海虹桥高铁站/上海虹桥机场）

六、实习具体流程

学生企业实习-具体流程



七、实习期间福利待遇

听说在伊顿实习待遇很优秀?



© 2018 Eaton. All rights reserved.

41

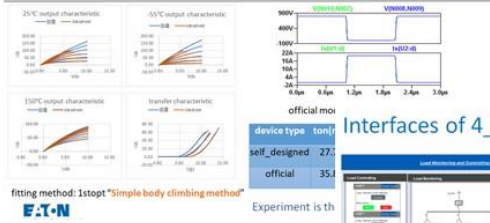
最In的实习生活



36

实用性的技术、完整的项目经验

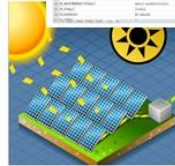
Static, dynamic test of models:C2M0040120D(Cree)



2.1 PV Model in PSCAD --Introduction

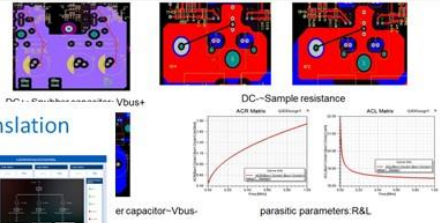
- Controller's bandwidth
- Energy level control
- Time cycle in several seconds level

Intermittent and fluctuating
 • temperature, radiation, pressure and other factor

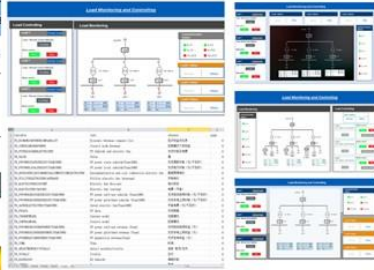


E-T-N
 Powering Business Worldwide

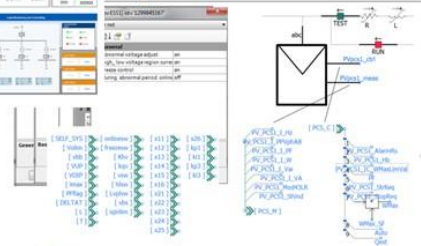
Calculate parasitic parameters(ANSYS Q3D)



Interfaces of 4_load & Translation



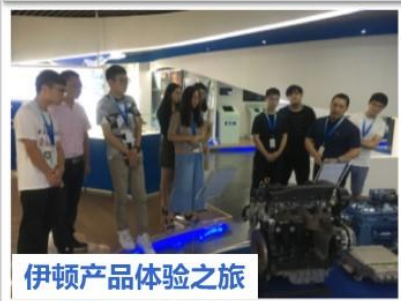
Model in PSCAD -- Signal Interface



E-T-N

© 2018 Eaton. All rights reserved.

全方位技能点提高



E-T-N
 Powering Business Worldwide

© 2018 Eaton. All rights reserved.

收获友情, We Are Family



EATON
Powering Business Worldwide

© 2018 Eaton. All rights reserved.

37

八、报名方式

申请人填写《研究生校内外实践基地实践项目申请表》（附件1），于**2021年5月21日**前发送至邮箱：zyxw@swjtu.edu.cn，邮件标题为西南交通大学-应聘XXX岗位-专业-姓名；纸质版申请表请于**2021年5月21日12:00**之前送至西南交通大学犀浦校区综合楼239室。

九、招聘流程

在线简历初筛—视频面试—发放录取通知书—开启实习

十、咨询方式

联系人：万老师（伊顿全球技术创新中心），乐老师（研究生院）

联系方式：021-52000447, Annawan@eaton.com (咨询邮件注明：西南交通大学-实习生职位咨询) ; 028-66367235